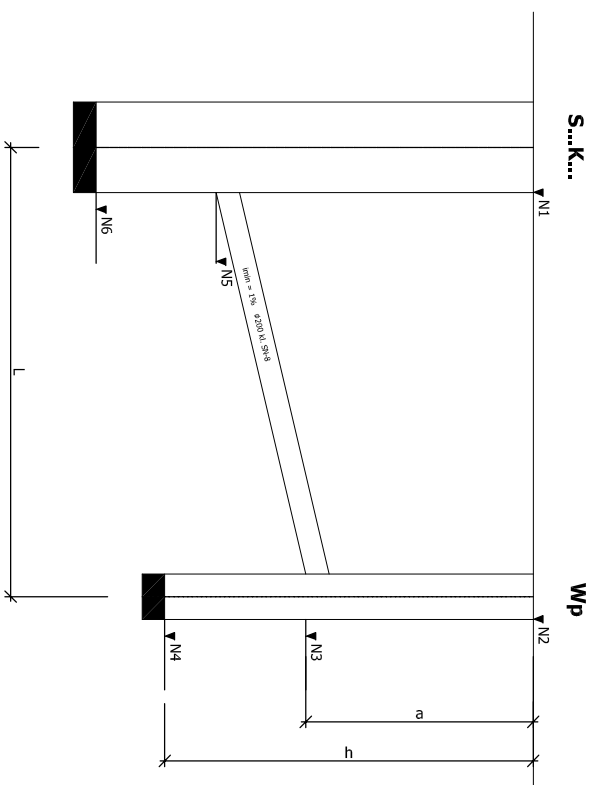


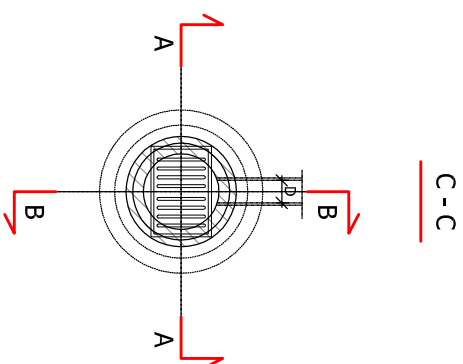
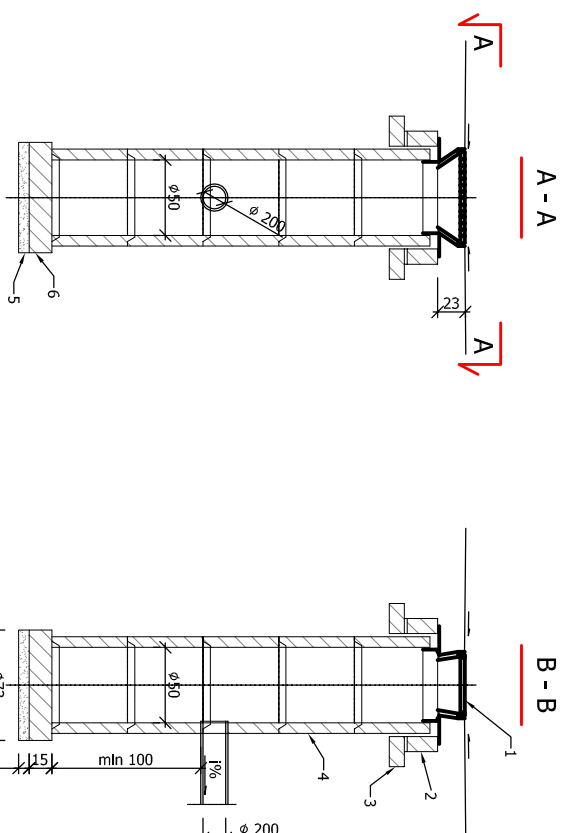
**WŁĄCZENIE WPUSTU ULICZNEGO
DO STUDIUM REWIZYJNEJ**



ELEMENTY WPUSTU ULICZNEGO

1. Wpust uliczny jezdniowy kl. D400
2. Płyta żelbetowa \varnothing 96 cm z otworem z betonu kl. C20/25
3. Pierścień oddziałujący
4. Kąregi betonowe \varnothing 50cm wysokości 50cm
5. Podsypka z tłucznia lub żwiru grubości 7cm
6. Płyta fundamentowa grubości 15cm wykonana z betonu kl. C20/25

WPUST ULICZNY JEZDNIOWY
skala 1:50



Wykonawca:		Mariusz Farat, ul. Pszczyńska 79, 43-227 Góra	
Inwestor:		Gmina Bestwina ul. Krakowska 111, 43-512 Bestwina	
Temat opracowania:		Budowa chodnika dla pieszych w ciągu drogi powiatowej - ul. Dankowickiej w Kaniowie (nr 4448S) - od skrzyżowania z ul. W. Witosa do skrzyżowania z ul. Św. Floriana	
Rysunek:		WPUST ULICZNY JEZDNIOWY	
Projekował:		mgr inż. Mariusz Farat upr. bud. nr ew. SLK/1875/POOD/07	
		Data: XII-2017 Skala: 1: 100/50 Rys. nr:	
		06	