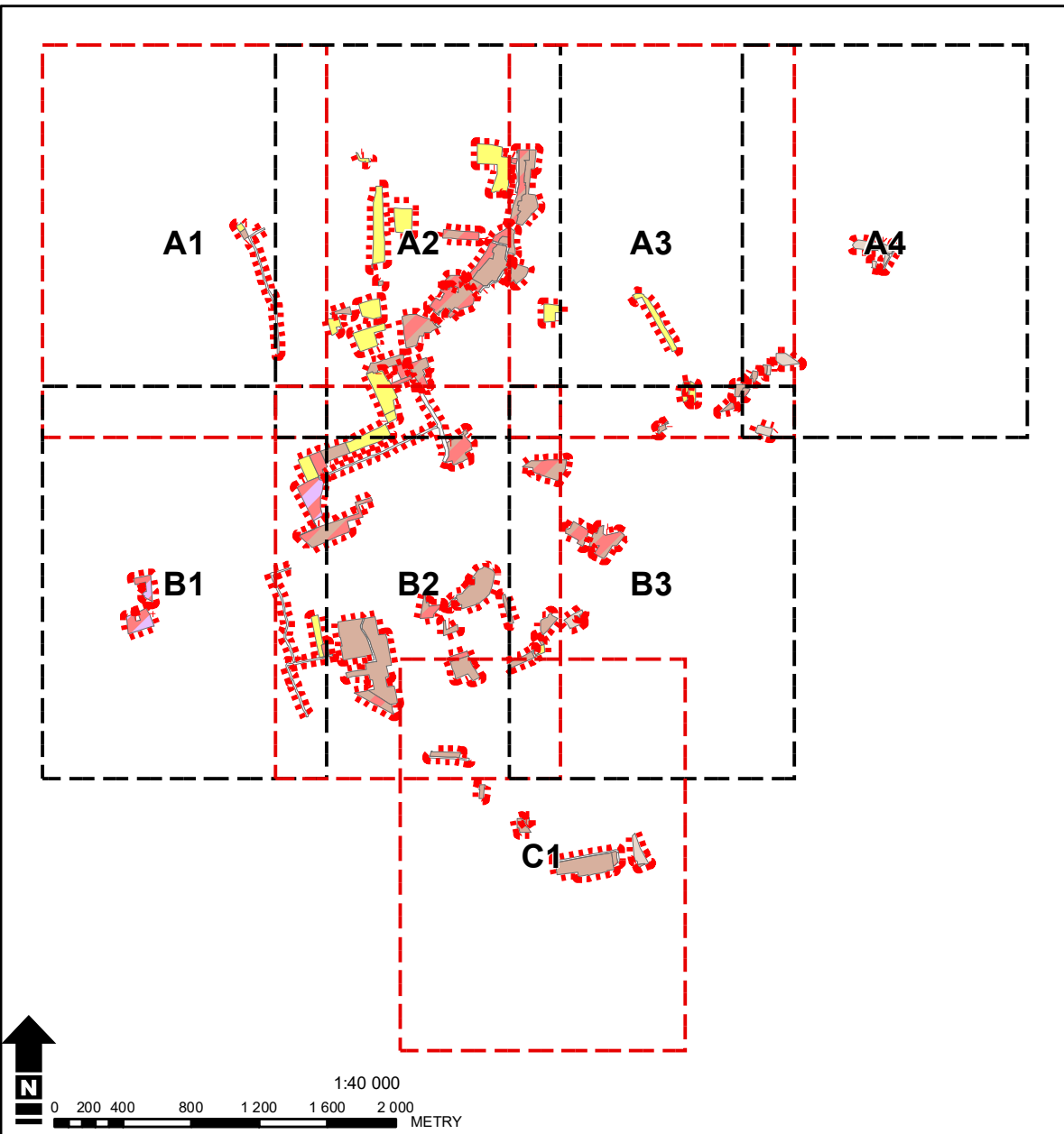


**MIEJSCOWY PLAN ZAGOSPODAROWANIA PRZESTRZENNEGO GMINY BESTWINA
SOŁECTWO BESTWINA - ETAP 3
skorowidz arkuszy i legenda**

ZAŁĄCZNIK NR 1
DO UCHWAŁY
RADY GMINY BESTWINA
NR _____
Z DNIA _____ 2021r.



Ustalenia planu:

- granice obszaru objętego planem
- linie rozgraniczające tereny o różnym przeznaczeniu lub różnych zasadach zagospodarowania
- nieprzekraczalna linia zabudowy
- symbol identyfikujący podstawowe przeznaczenie terenu**
- MN - tereny zabudowy mieszkaniowej jednorodzinnej
- MNE - tereny zabudowy mieszkaniowej jednorodzinnej ekstensywnej
- MNU - tereny zabudowy mieszkaniowej jednorodzinnej z usługami
- UU - tereny zabudowy usługowej
- PU - tereny zabudowy produkcyjno - usługowej
- R - tereny rolne
- KDZ - tereny dróg publicznych – drogi klasy zbiorczej
- KDL - tereny dróg publicznych – drogi klasy lokalnej
- KDD - tereny dróg publicznych – drogi klasy dojazdowej
- obszar produkcji energii ze źródeł odnawialnych o mocy przekraczającej 100kW
- strefa ochrony kompozycji układu osadniczego
- obiekty małej architektury objęte ochroną w planie
- obiekty zabytkowe objęte ochroną w planie
- zasięg pięćdziesięciu metrów od terenów oznaczonych symbolem przeznaczenia podstawowego ZC
- zasięg stu czterdziestu metrów od terenów oznaczonych symbolem przeznaczenia podstawowego ZC
- priorytetowe przestrzenie publiczne

Oznaczenia występujące na rysunku planu obowiązujące na podstawie przepisów odrębnych:

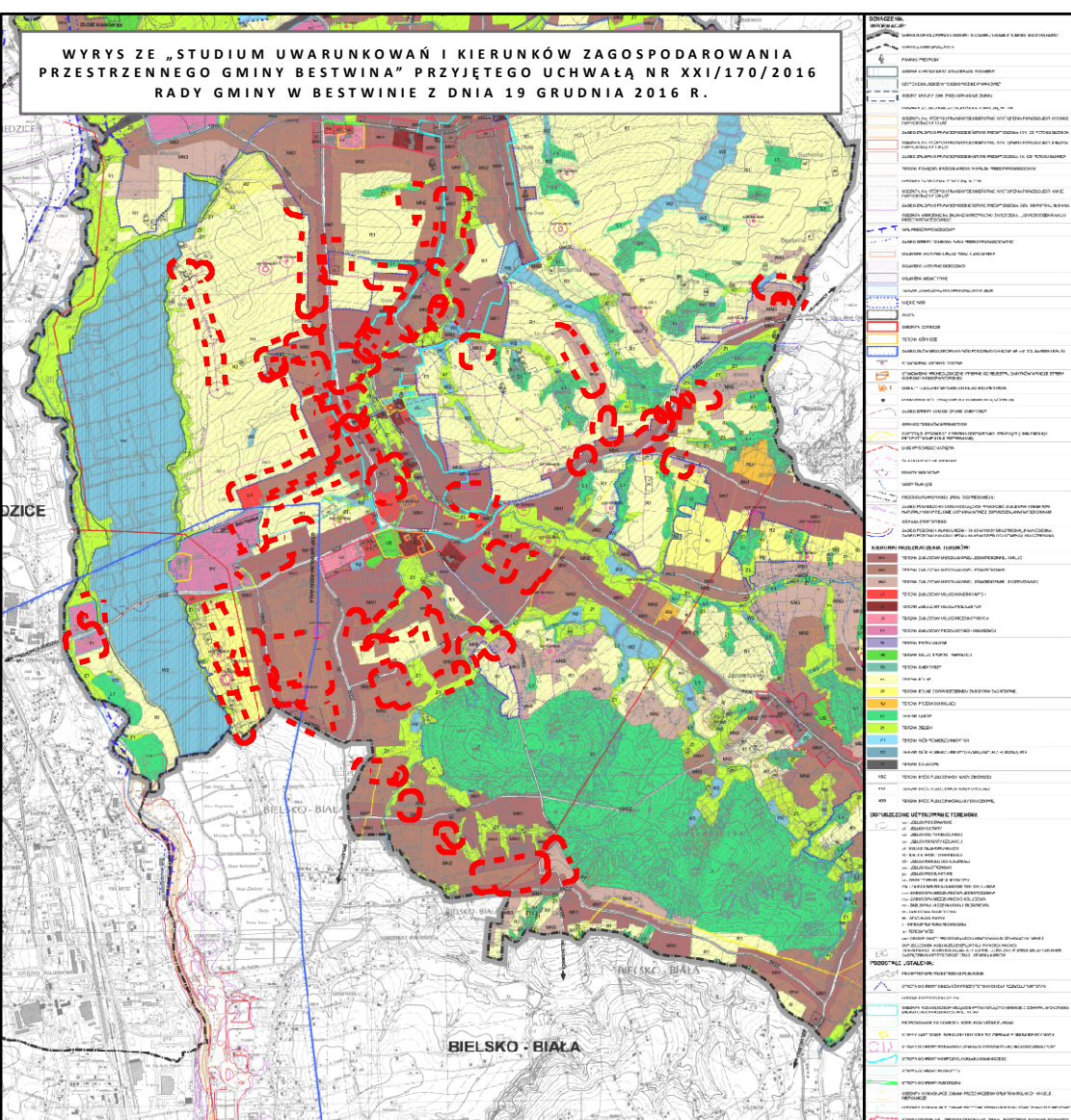
- udokumentowane złoża surowców ilastych ceramiki budowlanej "Bestwina" (według numeracji MIDAS - 2037)
- osuwiska aktywne ciągłe
- strefa od osuwiska aktywnego ciągłego
- tereny zagrożone ruchami masowymi ziemi
- stanowiska archeologiczne
- strefa obserwacji archeologicznej

strefa ochronna ujęcia wody podziemnej w Kaniowie:

- teren ochrony pośredniej ujęcia wody podziemnej w Kaniowie
- Lokalny Zbiornik Wód Podziemnych nr 448 "Dolina rzeki Biała"

Oznaczenia informacyjne nie będące ustaleniami planu:

- ścieżki pieszo-rowerowe
- istniejące ciekły powierzchniowe
- strefie zakazu budowy lub rozbudowy obiektów budowlanych, sprzyjających występowaniu zwierząt stwarzających zagrożenie dla ruchu statków powietrznych ze względu na położenie w odległości do 4,0 km od punktu odniesienia lotniska Kaniów



Wykonawca dokumentacji projektowej:

PANOVA

Since 1987
ul. Górnym Wąłóm 42, 44-100 Gliwice
tel.: (+48 32) 400 41 03 fax: 400 42 01
e-mail: pracownia@panova.pl