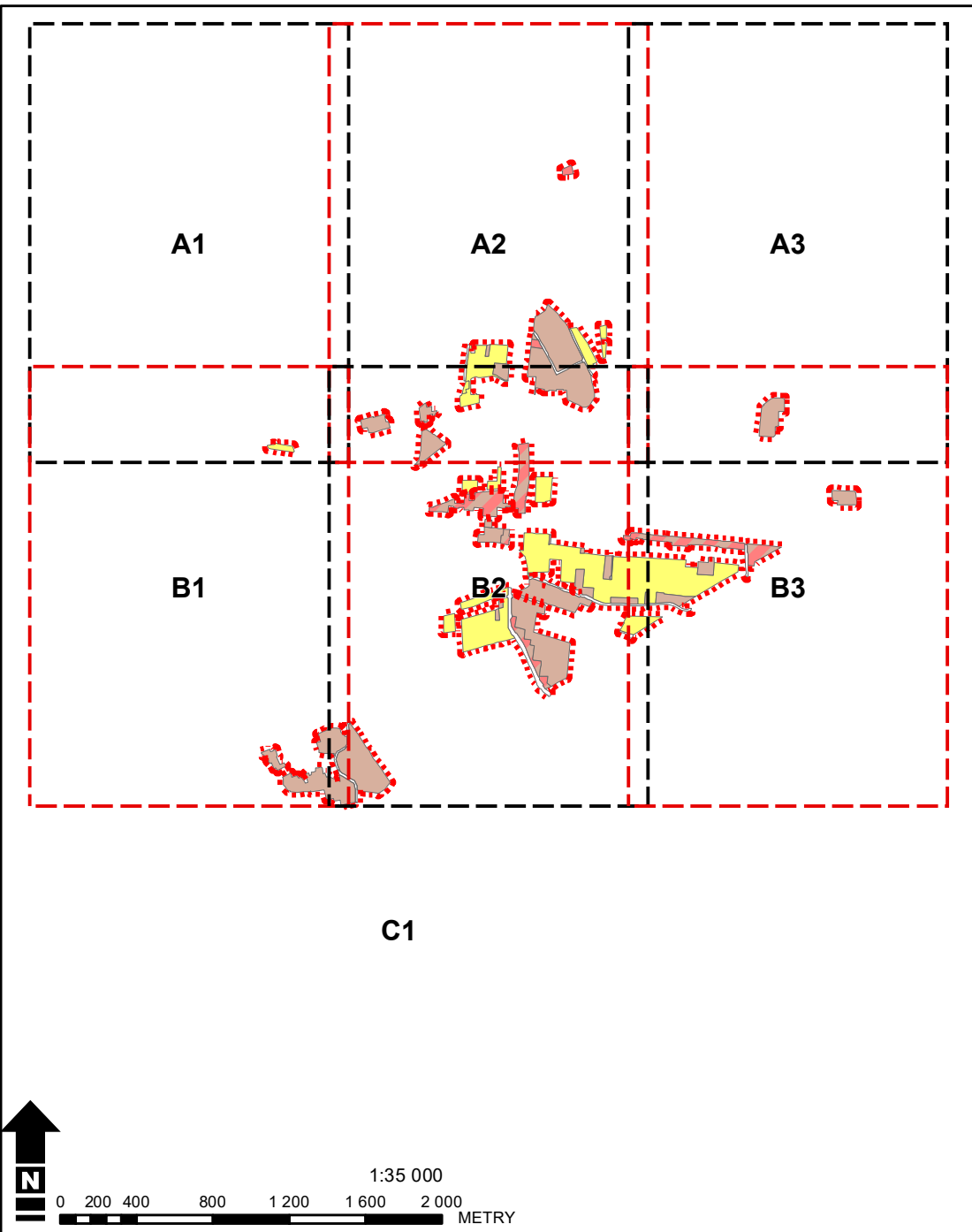


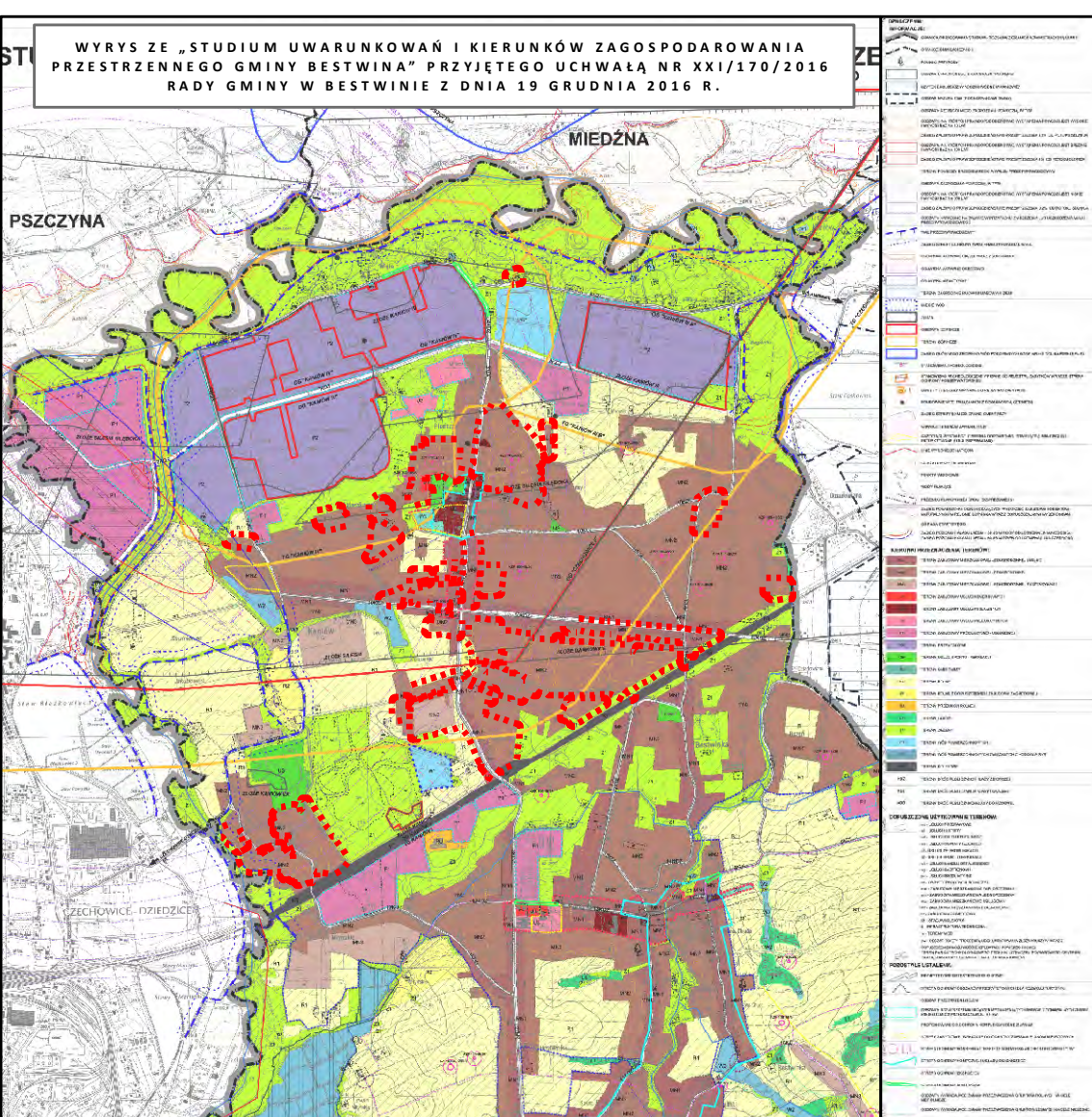
**MIEJSCOWY PLAN ZAGOSPODAROWANIA PRZESTRZENNEGO GMINY BESTWINA
SOŁECTWO KANIÓW
skorowidz arkuszy i legenda**

ZAŁĄCZNIK NR 1
DO UCHWAŁY
RADY GMINY BESTWINA
NR _____
Z DNIA _____ 2019r.



Ustalenia planu:

- granice obszaru objętego planem miejscowym
 - linie rozgraniczające tereny o różnym przeznaczeniu lub różnych zasadach zagospodarowania
 - nieprzekraczalna linia zabudowy
- symbol identyfikujący podstawowe przeznaczenie terenu:**
- MN - tereny zabudowy mieszkaniowej jednorodzinnej
 - MNU - tereny zabudowy mieszkaniowej jednorodzinnej z usługami
 - MR - tereny zabudowy zagrodowej
 - UP - tereny zabudowy usług publicznych
 - R - tereny rolne
 - KDZ - tereny dróg publicznych – drogi klasy zbiorczej
 - KDD - tereny dróg publicznych – drogi klasy dojazdowej
 - KDW - tereny dróg wewnętrznych
 - zasięg stu pięćdziesięciu metrów od terenów oznaczonych symbolem przeznaczenia podstawowego ZC
 - zasięg pięćdziesięciu metrów od terenów oznaczonych symbolem przeznaczenia podstawowego ZC
 - wał przeciwpowodziowy
 - zasięg strefy ochrony wału przeciwpowodziowego
- obszary górnicze:**
- Czechowice II
- tereny górnicze:**
- Czechowice II
 - Kaniów
 - Kaniów IVA
- udokumentowane złoża:**
- węgla kamiennego „Dankowice1” (wg numeracji MIDAS – 19450)
 - metanu pokładów węgla (MPW) „Silesia Głęboka” (według numeracji MIDAS - 5501)
 - węgla kamiennego „Silesia” (według numeracji MIDAS - 334)
- strefa ochronna ujęcia wody podziemnej w Kaniowie:**
- tereny ochrony bezpośredniej ujęcia wody podziemnej w Kaniowie
 - tereny ochrony pośredniej ujęcia wody podziemnej w Kaniowie
 - obszary narażone na zalanie w przypadku zniszczenia lub uszkodzenia wału przeciwpowodziowego
 - stanowiska archeologiczne
 - strefa ochrony stanowiska archeologicznego
- Oznaczenia informacyjne nie będące ustaleniami planu:**
- zasięg poziomy hałasu laegn = 50 db w nocy od lotniska
 - istniejące ciekі powierzchniowe
 - strefie zakazu budowy lub rozbudowy obiektów budowlanych, sprzyjających występowaniu zwierząt stwarzających zagrożenie dla ruchu statków powietrznych ze względu na położenie w odległości do 4,0 km od punktu odniesienia lotniska Kaniów



Wykonawca dokumentacji projektowej:

PANOVA
Since 1987
ul. Gómych Wałów 42, 44-100 Gliwice
tel.: (+48 32) 400 41 03 fax: 400 42 01
e-mail: pracownia@panova.pl