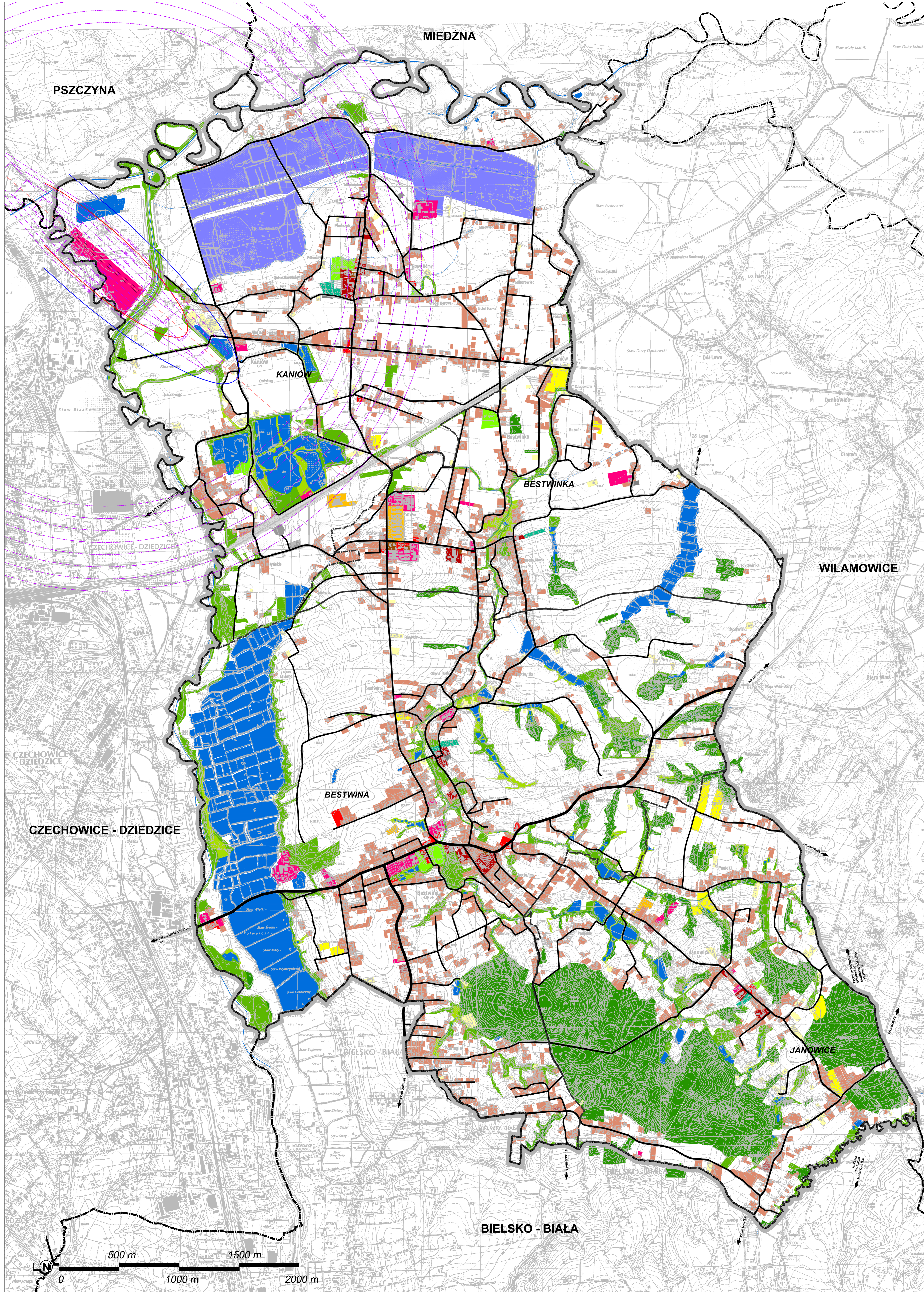
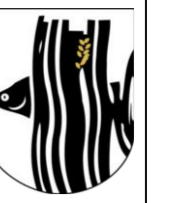


# STUDIUM UWARUNKOWAŃ I KIERUNKÓW ZAGOSPODAROWANIA PRZESTRZENNEGO GMINY BESTWINA

## RYSUNEK STUDIUM NR IB.UWARUNKOWANIA ZAGOSPODAROWANIA PRZESTRZENNEGO - PRZEZNACZENIE I ZAGOSPODAROWANIE TERENÓW

ZALĄCZNIK NR 1  
DO UCHWAŁY NR XXIII/170/2016  
RADY GMINY BESTWINA  
Z DNIA 19 GRUDNIA 2016



**OZNACZENIA:**

	GRANICA OGRANICZENIA STUDIUM - TOŻSAMĄ Z GRANICĄ ADMINISTRACYJNĄ GMINY
	GRANICE PODZIAŁU ADMINISTRACYJNEGO GMINY
	GRANICE DZIAŁÓW BĄSIEDNICH
<b>ISTNIEJĄCE ZAGOSPODAROWANIE TERENU:</b>	
	TERENY KOLEJOWE
	DROGI
	PARKINGI
	ZABUDOWA INFRASTRUKTURY TECHNICZNEJ
	ZABUDOWA MIESZKANOWA JEDNORODZINNA
	ZABUDOWA MIESZKANOWA JEDNORODZINNA Z USŁUGAMI
	ZABUDOWA WIELORODZINNA
	ZABUDOWA WIELORODZINNA Z USŁUGAMI
	ZABUDOWA USŁUGOWA
	ZABUDOWA USŁUG SPOŁECZNYCH
	ZABUDOWA PRODUKCYJNA, MAGAZYNOWA, USŁUG PRODUKCYJNYCH I OBLIŻKI KOMERCYJALNE
	ZABUDOWA ZAGRODOWA
	USŁUGI PRODUKCJI ROLNEJ - POTENCJALNIE NIEUŻYTKOWE
	USŁUGI PRODUKCJI ROLNEJ - POTENCJALNIE UŻYTKOWE
	LASY
	TERENY SPORTOWO-REKREACYJNE
	TERENY ZIELENI
	CMENTARZE
	WODY POWIERZCHNIOWE
	TERENY ROLNE
	TERENY KOPALNICTWA ODKRYWKOWEGO
	PRZEBIEG PLANOWANEJ DROGI EKSPRESOWEJ S1
	ZASIEG POWIERZCHNI OGRANICZAJĄCYCH WYSOKOŚĆ ZABUDOWY I OBIEKTÓW NATURALNYCH W REJONIE LOTNISKA WRAZ Z DOPUSZCZALNYMI WYSOKOŚCIAMI
	OS PASA STARTOWEGO
	ZASIEG POZIOMEJ HALASU LAZDN = 50 DB W NOCY OD LOTNISKA I NA NIEBESIA
	ZASIEG POZIOMEJ HALASU LAZDN = 60 DB W DZIEŃ OD LOTNISKA I NA CZERWONĄ

Wydawca dokumentacji projektowej: P.A. NOVIA S.A.  
44-100 Gliwice, ul. Górnych Wałów 42, NIP 631-620-04-17  
tel.: (+48 22) 650 41 03 fax: 402 42 01  
e-mail: pracownia@pa-novia.com.pl, www.pa-novia.com.pl

Tytuł dokumentacji projektowej: **STUDIUM UWARUNKOWAŃ I KIERUNKÓW ZAGOSPODAROWANIA PRZESTRZENNEGO - PRZEZNACZENIE I ZAGOSPODAROWANIE TERENÓW PRZESTRZENNEGO DLA GMINY BESTWINA.**

Skala rysunku: **1:20000**

Symbol dokumentacji projektowej: **IB**

Imię i nazwisko	Stanowisko	Data	Podpis
Bohdana Batoz	mgr inż. arch. urbanistyka	KT-390	12.2016 r.
Katarzyna Bondek	mgr inż. arch. urbanistyka	KT-386	12.2016 r.
Sławomir Trzost	mgr inż. arch. urbanistyka	KT-387	12.2016 r.
Leszek Sobczak	mgr inż. arch. urbanistyka	KT-388	12.2016 r.
Katarzyna Tyrałek	mgr inż. arch. urbanistyka	KT-389	12.2016 r.
Sybil Jendrysek	mgr inż. arch. urbanistyka	KT-391	12.2016 r.
Stanisław Lesser	mgr inż. arch. urbanistyka	KT-141	12.2016 r.